



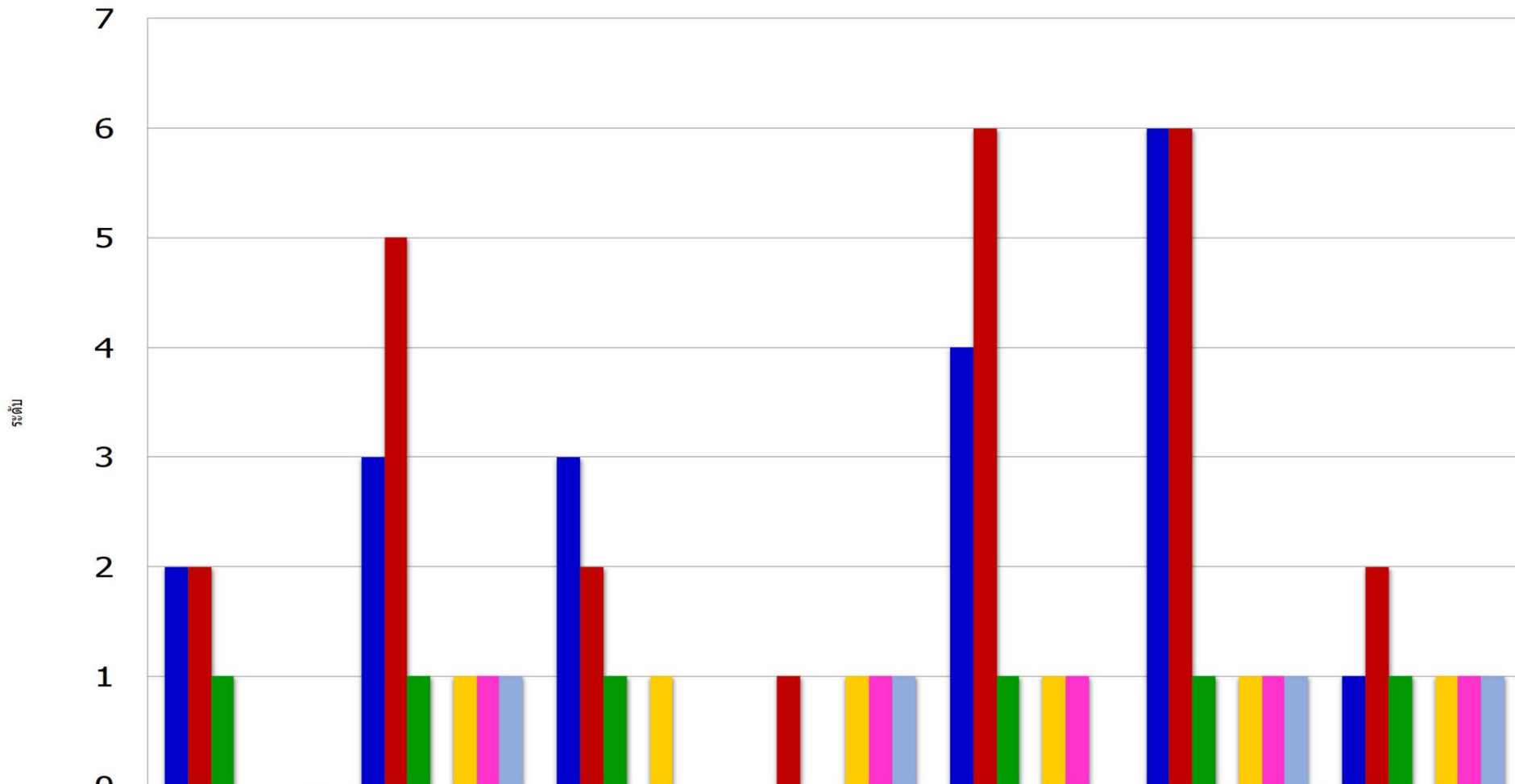
## รายงานสถานการณ์การเงินการคลังหน่วยบริการ ณ เดือน มีนาคม 2567

1. ระดับวิกฤติทางการเงิน Risk 7
2. ผลการประเมินประสิทธิภาพทางการเงิน
  - การเรียกเก็บสิทธิกรมบัญชีกลาง
  - การบริหารคงคลัง
  - การเรียกเก็บสิทธิ UC
  - การเรียกเก็บสิทธิประกันสังคม
3. ผลการดำเนินงานตามแผน PLANFIN

## ระดับวิกฤติทางการเงินการคลัง ณ มีนาคม 2567

Org	Serv Bed	Capacity Group	CR <1.5	QR <1.0	Cash <0.8	NWC	NI+Depreciation	Risk Scoring	EBITDA	เงินบำรุงคงเหลือ (หักหนี้แล้ว)
อ่างทอง,รพท.	324	รพท. 300 - 400	3.06	2.79	1.63	322,607,319.52	69,687,679.67	0	93,131,304.89	98,657,014.85
ไชโย,รพช.	36	รพช. 30	31.97	31.77	29.97	173,548,182.95	-12,393,948.51	1	-7,986,439.10	162,334,081.89
ป่าโมก,รพช.	54	รพช. 60	6.53	6.39	5.55	125,008,630.49	-5,796,602.37	1	-2,031,924.45	102,861,020.46
โพธิ์ทอง,รพช.	60	รพช. 60	5.44	5.33	4.48	173,003,386.17	-6,428,183.57	1	3,344,714.03	135,366,983.80
แสวงหา,รพช.	48	รพช. 30	2.26	2.15	1.20	29,664,633.84	6,158,297.22	0	8,014,892.87	4,668,082.37
วิเศษชัยชาญ	97	รพช. 90+	5.28	5.10	3.81	134,597,635.79	-11,753,152.77	1	1,328,542.14	88,430,714.80
สามโก้,รพช.	38	รพช. 10	3.65	3.45	2.92	24,545,922.06	-9,490,199.63	1	-6,591,614.03	17,851,542.00

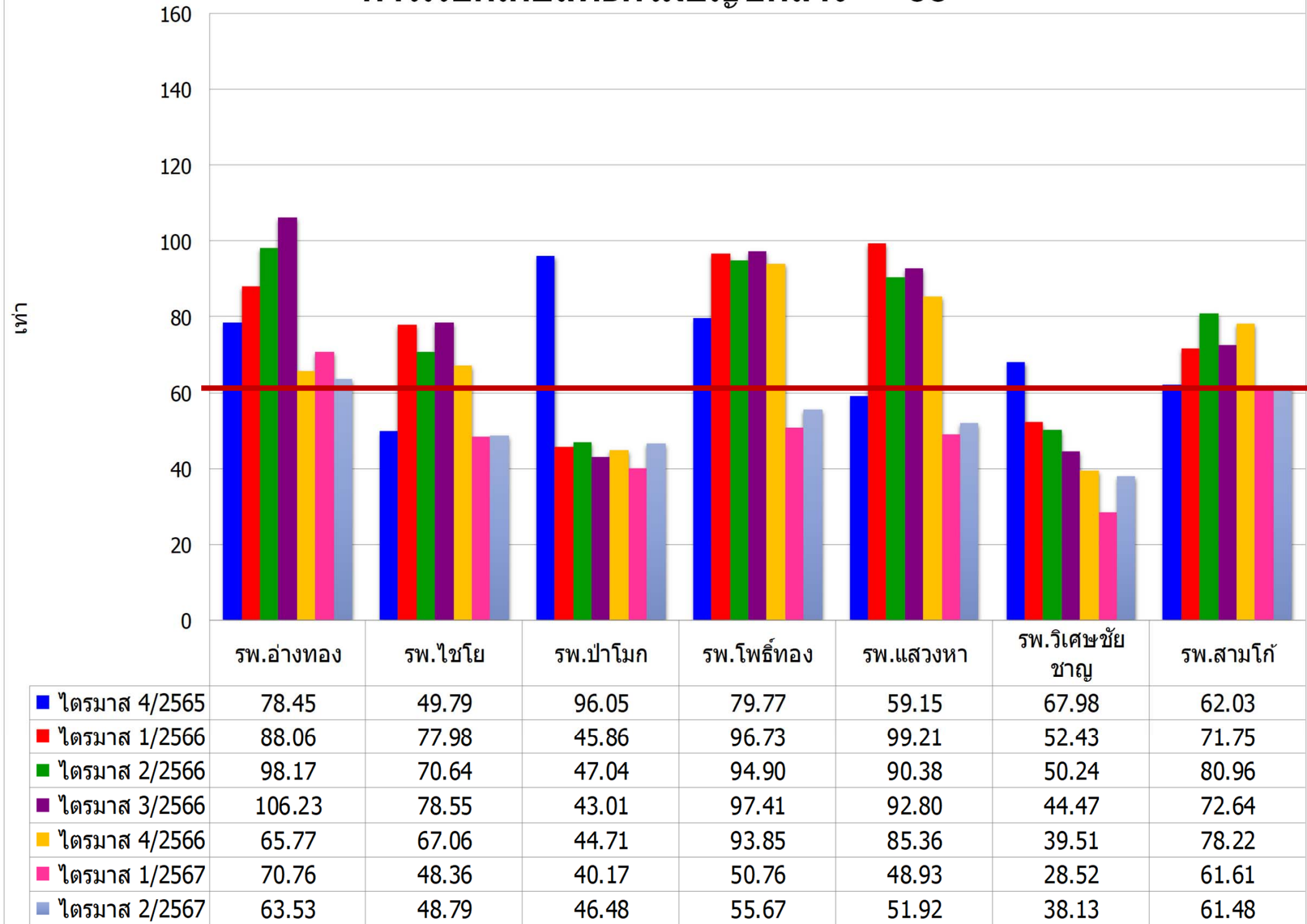
# ระดับวิกฤติทางการเงินการคลัง ณ มีนาคม 2567



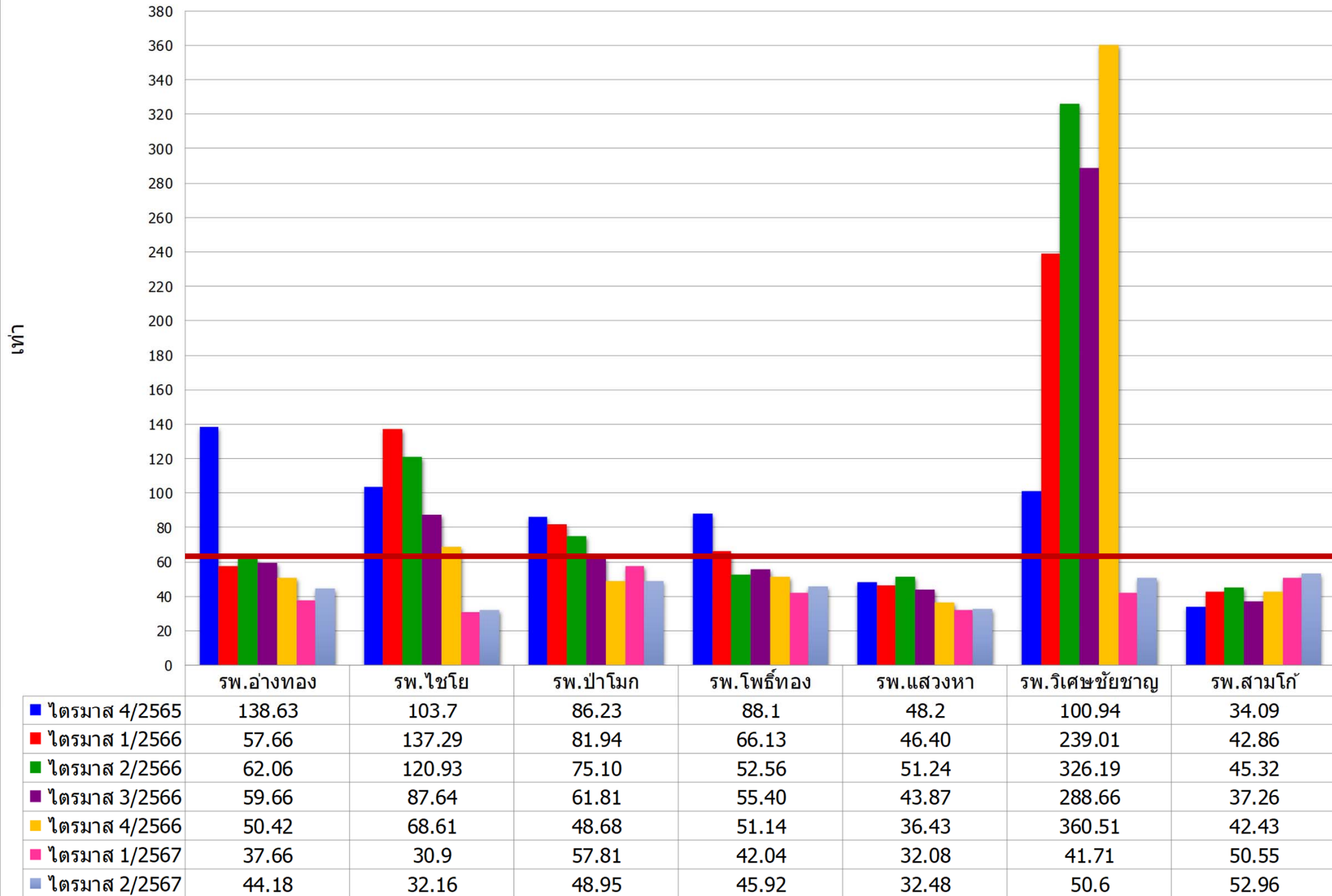
	รพ.อ่างทอง	รพ.ไชโย	รพ.ป่าโมก	รพ.โพธิ์ทอง	รพ.แสวงหา	รพ.วิเศษชัยชาญ	รพ.สามโก้
■ ไตรมาสที่ 4/2562	2	3	3	0	4	6	1
■ ไตรมาสที่ 4/2563	2	5	2	1	6	6	2
■ ไตรมาสที่ 4/2564	1	1	1	0	1	1	1
■ ไตรมาสที่ 4/2565	0	0	0	0	0	0	0
■ ไตรมาสที่ 4/2566	0	1	1	1	1	1	1
■ ไตรมาสที่ 1/2567	0	1	0	1	1	1	1
■ ไตรมาสที่ 2/2567	0	1	0	1	0	1	1

ผลการประเมินประสิทธิภาพ  
การเรียกเก็บหนี้  
และการบริหารคงคลัง

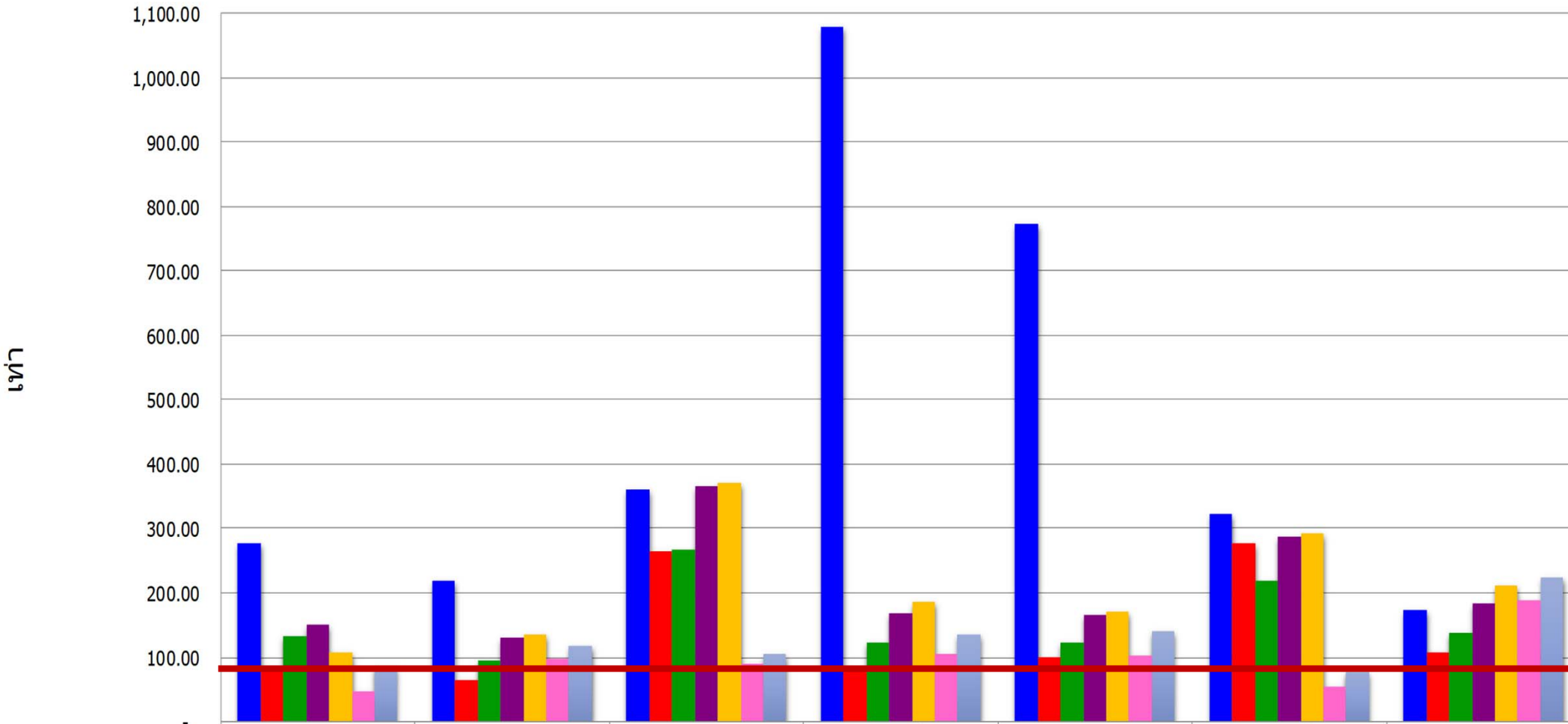
## การเรียกเก็บสิทธิกรมบัญชีกลาง <= 60



# การเรียกเก็บสิทธิ UC <= 60

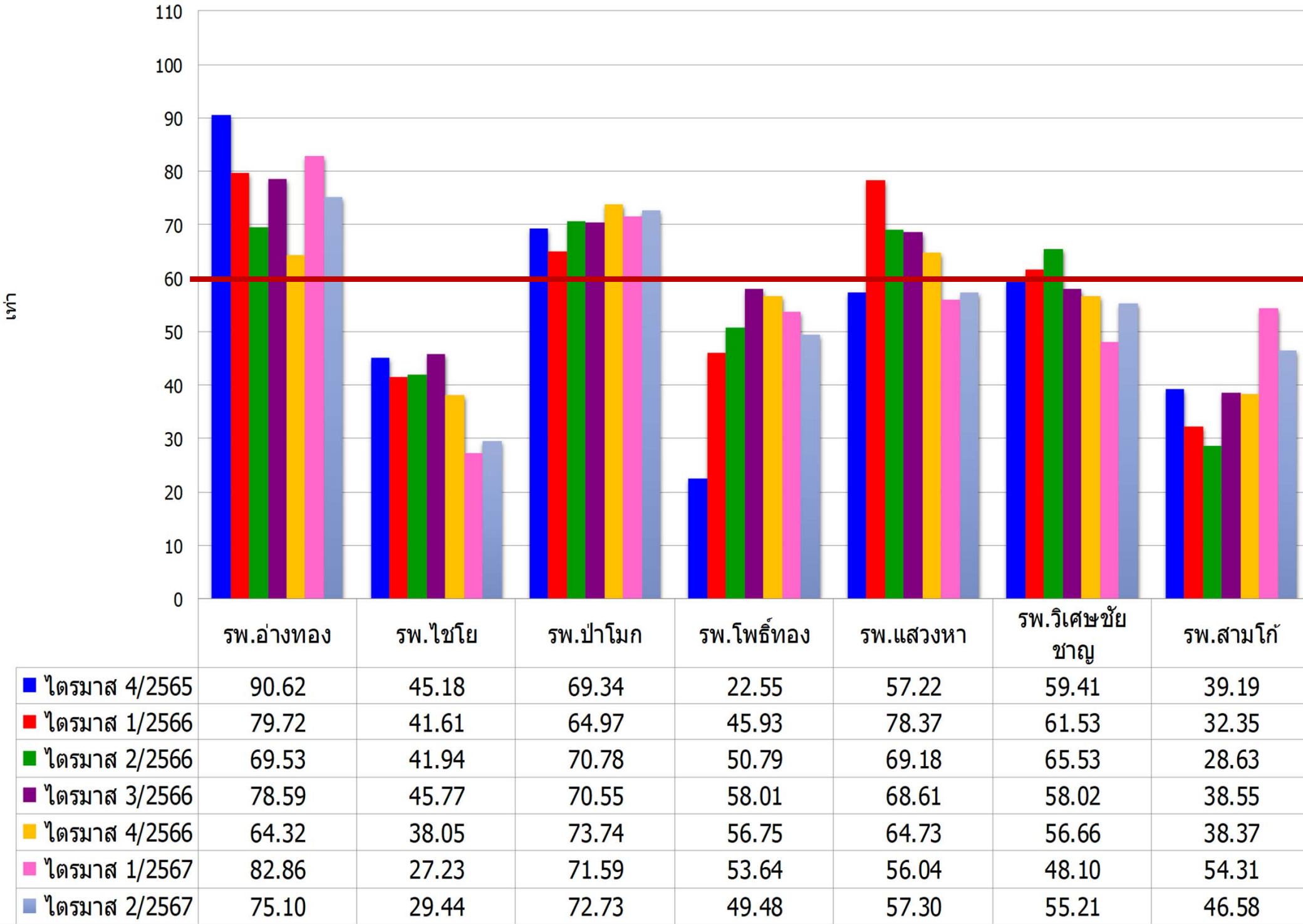


# การเรียกเก็บสิทธิประกันสังคม <= 90



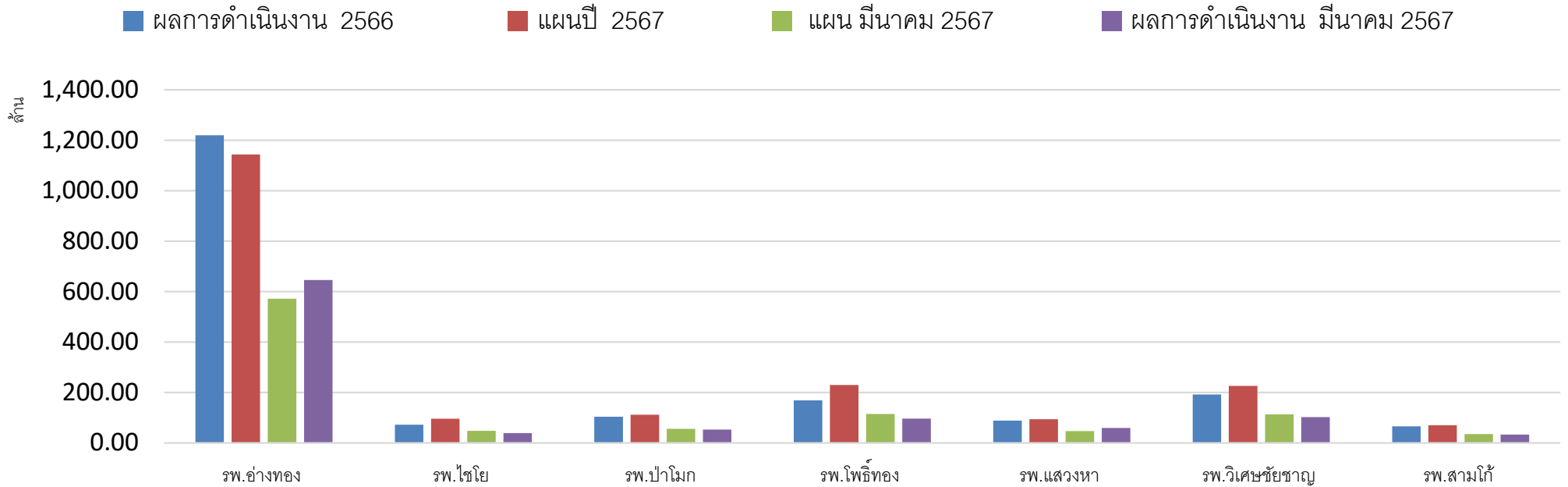
	รพ.อ่างทอง	รพ.ไชโย	รพ.ป่าโมก	รพ.โพธิ์ทอง	รพ.แสวงหา	รพ.วิเศษชัยชาญ	รพ.สามโก้
■ ไตรมาส 4/2565	278.01	219.59	361.55	1,079.23	772.53	321.79	173.18
■ ไตรมาส 1/2566	83.52	65.48	264.34	80.96	100.24	277.74	106.96
■ ไตรมาส 2/2566	133.50	96.06	266.30	122.93	123.29	218.90	137.48
■ ไตรมาส 3/2566	150.94	129.24	364.95	168.32	166.86	287.03	182.80
■ ไตรมาส 4/2566	107.86	135.58	371.92	185.43	170.63	291.60	211.56
■ ไตรมาส 1/2567	47.97	96.63	91.13	103.98	103.03	53.32	189.06
■ ไตรมาส 2/2567	84.89	118.75	106.28	135.35	140	78.11	224.63

## การบริหารคลัง <= 60



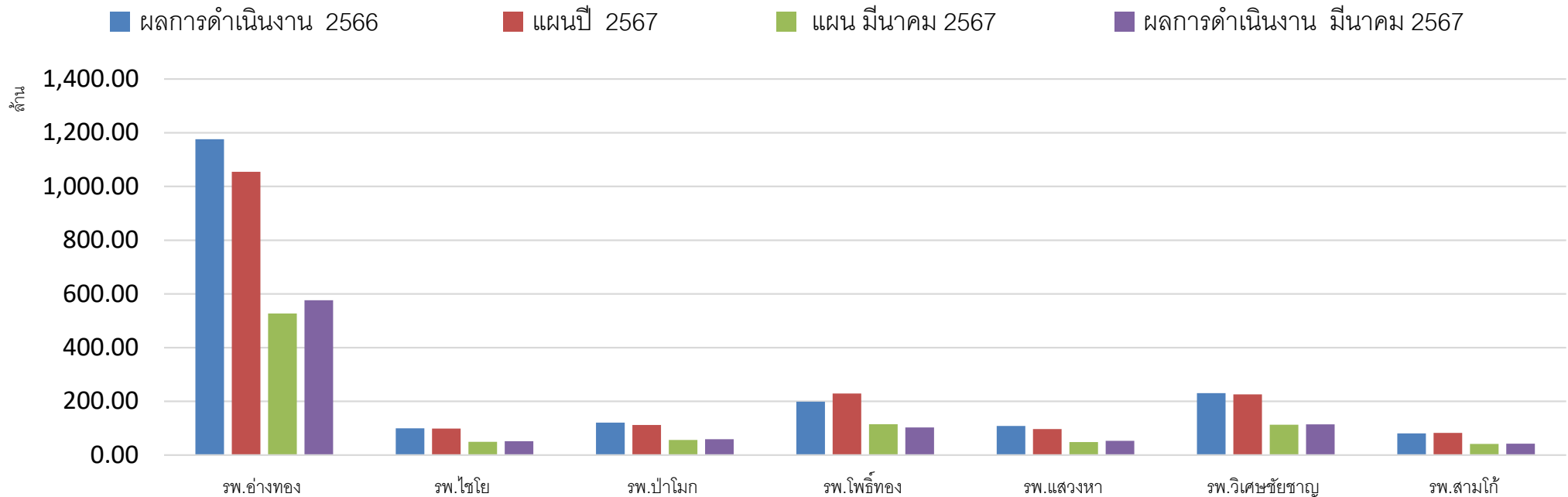


ผลการดำเนินงานแผน PLANFIN หมวดรายได้



โรงพยาบาล	ผลการดำเนินงาน 2566	แผนปี 2567	แผน มีนาคม 2567	ผลการดำเนินงาน มีนาคม 2567	ส่วนต่าง	ร้อยละ	ผลการดำเนินงาน
รพ.อ่างทอง	1,219,828,292.90	1,143,699,292.00	571,849,646.00	646,383,778.32	74,534,132.32	13.03	เพิ่ม
รพ.ไซโย	72,426,238.55	95,943,332.53	47,971,666.27	39,017,387.64	-8,954,278.63	-18.67	ลด
รพ.ป่าโมก	103,810,108.65	111,793,586.23	55,896,793.12	53,088,152.64	-2,808,640.48	-5.02	ลด
รพ.โพธิ์ทอง	168,762,873.19	229,816,197.89	114,908,098.95	96,313,933.01	-18,594,165.94	-16.18	ลด
รพ.แสวงหา	88,558,500.89	93,898,190.00	46,949,095.00	59,225,817.31	12,276,722.31	26.15	เพิ่ม
รพ.วิเศษชัยชาญ	192,211,809.80	226,150,549.69	113,075,274.85	102,601,460.35	-10,473,814.50	-9.26	ลด
รพ.สามโก้	65,866,805.88	70,328,874.00	35,164,437.00	32,961,911.70	-2,202,525.30	-6.26	ลด
รวม	1,911,464,629.86	1,971,630,022.34	985,815,011.19	1,029,592,440.97	43,777,429.78	0.044	เพิ่ม

ผลการดำเนินงานแผน PLANFIN หมวดย่อย



โรงพยาบาล	ผลการดำเนินงาน 2566	แผนปี 2567	แผน มีนาคม 2567	ผลการดำเนินงาน มีนาคม 2567	ส่วนต่าง	ร้อยละ	ผลการดำเนินงาน
รพ.อ่างทอง	1,175,959,174.21	1,054,754,832.00	527,377,416.00	576,696,098.65	49,318,682.65	9.35	เพิ่ม
รพ.ไชโย	99,262,429.41	98,530,832.66	49,265,416.33	51,411,336.15	2,145,919.82	4.36	เพิ่ม
รพ.ป่าโมก	120,786,558.69	111,788,474.31	55,894,237.16	58,884,755.01	2,990,517.86	5.35	เพิ่ม
รพ.โพธิ์ทอง	198,573,057.46	229,168,024.00	114,584,012.00	102,742,116.58	-11,841,895.42	-10.33	ลด
รพ.แสวงหา	108,027,646.46	96,680,640.00	48,340,320.00	53,067,520.09	4,727,200.09	9.78	เพิ่ม
รพ.วิเศษชัยชาญ	230,702,171.85	225,774,136.35	112,887,068.18	114,354,613.12	1,467,544.95	1.30	เพิ่ม
รพ.สามโก้	80,512,971.56	82,288,536.80	41,144,268.40	42,452,111.33	1,307,842.93	3.18	เพิ่ม
รวม	2,013,824,009.64	1,898,985,476.12	949,492,738.07	999,608,550.93	50,115,812.88	0.05	เพิ่ม



จบการนำเสนอ

ขอบคุณค่ะ

